



COLTIVARE IL FUTURO

Energie rinnovabili e gestione
sostenibile dei rifiuti per l'azienda
agricola moderna



VAI AL
SITO



Una guida completa per
massimizzare l'efficienza
energetica e ridurre l'impatto
ambientale della tua azienda
agricola con Serveco.

Indice

Verso un'agricoltura sostenibile

03

Le fonti energetiche rinnovabili nel settore agricolo

04

Energia sostenibile per le aziende agricole

06

Il Sole al servizio dell'agricoltura

08

Caso Studio: Masseria del Duca (Crispiano)

10

Sintesi delle opportunità di finanziamento

12

Agrisolare e Agrivoltaico

14

Bonifiche da amianto

16

L'importanza della gestione dei rifiuti

18

La gestione dei rifiuti in agricoltura

20

La proposta di Serveco

22

Verso un'agricoltura sostenibile

L'agricoltura moderna si trova di fronte a una duplice sfida: **garantire la produzione di cibo** sano e di qualità per una popolazione in crescita e allo stesso tempo **ridurre il proprio impatto ambientale**. In questo scenario, la transizione verso un modello di agricoltura sostenibile diventa non solo una necessità, ma anche un'opportunità per le aziende agricole che desiderano prosperare nel lungo termine.

Questo documento si propone di guidare le aziende agricole in questo percorso di trasformazione, illustrando le potenzialità delle energie rinnovabili e della gestione sostenibile dei rifiuti.

La sinergia tra energia rinnovabile e gestione dei rifiuti è evidente:

- **Energia pulita per l'agricoltura:** le energie rinnovabili, come il fotovoltaico, il biogas/biometano e l'eolico, offrono alle aziende agricole la possibilità di produrre energia pulita e ridurre la dipendenza dai combustibili fossili, abbattendo i costi energetici e generando nuove fonti di reddito.
- **Valorizzazione dei rifiuti agricoli:** i rifiuti organici prodotti dalle attività agricole possono essere trasformati in risorse preziose attraverso processi come il compostaggio e la produzione di biogas/biometano, contribuendo alla riduzione dell'impatto ambientale e alla chiusura del ciclo dei materiali.
- **Sostenibilità a 360°:** l'integrazione di energie rinnovabili e gestione dei rifiuti permette di creare un modello di agricoltura sostenibile a 360°, che tiene conto delle esigenze economiche, ambientali e sociali del settore.

Attraverso questo documento, esploreremo le diverse soluzioni tecnologiche e le opportunità offerte dagli incentivi pubblici, fornendo una guida per le aziende agricole che desiderano intraprendere la strada della sostenibilità, migliorando la propria efficienza energetica, riducendo l'impatto ambientale e creando nuove opportunità di business.

Le fonti energetiche rinnovabili nel settore agricolo

Le FER (fonti energetiche rinnovabili) sono cruciali per affrontare il fabbisogno energetico e migliorare la sostenibilità ambientale delle aziende agricole.

Il settore agricolo sta assumendo un ruolo sempre più significativo nella produzione energetica nazionale. Negli ultimi anni, le fonti energetiche rinnovabili (FER) hanno visto una crescente diffusione in Italia, contribuendo sia alla produzione di elettricità che di calore e biocarburanti. Dopo l'impatto della pandemia da COVID-19 sull'uso dei prodotti petroliferi, le FER hanno consolidato la loro importanza nel sistema energetico italiano, dimostrando la loro rilevanza in diversi settori di utilizzo.

SINTESI DEL REPORT SULL'ENERGIA DA FONTI RINNOVABILI (FER) IN ITALIA NEL 2023 (FONTE TERNA - GSE)

Nel 2024, l'Italia ha raggiunto un traguardo significativo nel settore delle energie rinnovabili, con **oltre il 50%** del fabbisogno energetico nazionale coperto da fonti rinnovabili per quasi 60 giorni consecutivi. Questo successo è frutto di una serie di iniziative governative, incentivi e progetti innovativi.

Crescita delle energie rinnovabili:

- Nel 2023, le rinnovabili hanno coperto il **44% del consumo elettrico totale**, con un aumento della capacità installata del solare del 9,2%.
- L'energia solare ed eolica hanno registrato i maggiori incrementi, sostenuti da nuove politiche e incentivi.

Consumi e produzione:

- Nel 2023, i consumi elettrici in Italia sono stati pari a **306,1 TWh**.
- La produzione da FER ha visto un incremento, rappresentando una porzione significativa del mix energetico.

Incentivi e normative:

- Il governo italiano, in linea con le direttive europee, ha introdotto sussidi, agevolazioni fiscali e programmi di finanziamento per impianti di energia rinnovabile.
- Particolare attenzione è stata data agli **impianti agrivoltaici**, che integrano la produzione di energia con le attività agricole senza erodere il suolo destinato alle colture.

Progetti innovativi:

- Il **"Parco Agrisolare"** è uno dei progetti di punta, mirato a installare impianti fotovoltaici su strutture agricole per migliorare l'autosufficienza energetica delle aziende agricole.
- L'**installazione di ottimizzatori** di potenza e sistemi di accumulo avanzati migliora l'efficienza e la sostenibilità degli impianti.

Impatto economico e ambientale:

- Le FER hanno contribuito a **ridurre le emissioni di CO2** e a migliorare la sostenibilità ambientale.
- Le **aziende agricole e industriali** hanno beneficiato di significativi risparmi energetici e di nuove opportunità economiche.





Energia sostenibile per le aziende agricole: sfruttare le opportunità di finanziamento



Le principali sfide energetiche affrontate dalle aziende agricole

Le aziende agricole si trovano a dover affrontare numerose sfide energetiche che influenzano la loro efficienza operativa e la sostenibilità a lungo termine. Tra queste sfide, vi è **l'elevato costo dell'energia**, che rappresenta una spesa significativa per le operazioni quotidiane

come l'irrigazione, la lavorazione dei prodotti e la conservazione. Inoltre, la **dipendenza dalle fonti di energia tradizionali** e non rinnovabili contribuisce all'impatto ambientale e alle emissioni di gas serra, mettendo a rischio la sostenibilità delle attività agricole. **Le fluttuazioni dei prezzi energetici** e l'instabilità delle forniture possono causare interruzioni e aumentare i costi operativi. Infine, **le normative ambientali** sempre più stringenti impongono alle aziende agricole di adottare pratiche più sostenibili, aggiungendo ulteriore pressione per trovare soluzioni energetiche innovative e meno impattanti.

Introduzione ai benefici delle energie rinnovabili nel contesto agricolo

Le energie rinnovabili offrono una soluzione promettente alle sfide energetiche che affrontano le aziende agricole. **L'installazione di impianti fotovoltaici, eolici o a biomassa può ridurre significativamente i costi energetici**, fornendo un approvvigionamento energetico



stabile e a basso costo. Queste fonti di energia pulita contribuiscono a diminuire le emissioni di gas serra, migliorando l'impatto ambientale dell'azienda e rispondendo alle normative in materia di sostenibilità. Inoltre, l'adozione di energie rinnovabili può aumentare l'autosufficienza energetica delle aziende agricole, riducendo la dipendenza dalle forniture esterne e dalle fluttuazioni dei prezzi. Oltre ai benefici economici e ambientali, l'uso di energie rinnovabili può migliorare l'immagine aziendale, attrarre investimenti e accedere a incentivi governativi, favorendo una crescita sostenibile del settore agricolo.

Analisi delle opportunità di finanziamento disponibili

Per supportare le aziende agricole nell'adozione di soluzioni energetiche sostenibili, sono disponibili diverse opportunità di finanziamento. Uno dei più rilevanti è il **Bando Agrisolare**, un'iniziativa che offre **contributi a fondo perduto fino all'80%** per l'installazione di impianti fotovoltaici sui tetti delle imprese agricole. Questo bando è pensato per incentivare la transizione

verso fonti di energia rinnovabile, riducendo i costi iniziali per gli agricoltori e migliorando la sostenibilità del settore. I requisiti per accedere al finanziamento includono l'appartenenza al settore agricolo e il rispetto di specifiche tecniche per l'installazione degli impianti. Oltre al Bando Agrisolare, esistono altri programmi di finanziamento nazionali ed europei che supportano le iniziative di efficienza energetica e sostenibilità nelle aziende agricole. Questi strumenti finanziari rappresentano un'occasione unica per le aziende agricole per migliorare la loro efficienza energetica e ridurre i costi operativi.



Il sole al servizio dell'agricoltura

Il fotovoltaico rappresenta una delle soluzioni più efficaci per rendere l'azienda agricola più sostenibile e competitiva. Sfruttando l'energia solare, è possibile produrre energia pulita e ridurre significativamente i costi energetici.

Vantaggi concreti per la tua azienda agricola

- **Autoconsumo:** l'energia prodotta dall'impianto può essere utilizzata direttamente per alimentare le attività agricole, riducendo la dipendenza dalla rete elettrica e i costi delle bollette.
- **Riduzione delle bollette:** grazie all'autoconsumo e alla vendita dell'energia in eccesso, i costi energetici dell'azienda si riducono notevolmente.
- **Vendita dell'energia in eccesso:** l'energia prodotta in surplus può essere immessa in rete e venduta, generando un'ulteriore fonte di reddito per l'azienda.

Dove installare il tuo impianto fotovoltaico:

- **Tetti:** sfrutta le superfici esistenti dei tetti di edifici rurali, stalle, fienili e magazzini.
- **Serre:** integra la produzione di energia con la coltivazione in serra, sfruttando i pannelli fotovoltaici per fornire ombra e ridurre il fabbisogno energetico per la climatizzazione.
- **Terreni agricoli (agrivoltaico):** combina la produzione di energia con la coltivazione delle colture, creando un sistema sinergico e sostenibile.

Incentivi a supporto del tuo investimento

- **Parco Agrisolare:** approfitta dei finanziamenti a **fondo perduto fino all'80%** per l'installazione di impianti fotovoltaici su edifici rurali, con possibilità di includere sistemi di accumulo, colonnine di ricarica e interventi di rimozione dell'amianto nonché l'eventuale realizzazione di un tetto ventilato o la sua coibentazione.
- **Agrivoltaico:** incentivi per la realizzazione di impianti fotovoltaici su terreni con coltivazioni agricole sottostanti. Finanziamenti fino al 40% per progetti che coniugano produzione energetica e attività agricola.
- **Guarda la tabella a pagina 12 per altre opportunità di finanziamento.**

Caso studio: Masseria del Duca: un esempio virtuoso di agricoltura sostenibile

Immersa nella suggestiva campagna pugliese, la Masseria del Duca, un'antica tenuta agricola situata nel territorio di Crispiano, ha intrapreso un ambizioso percorso verso la sostenibilità energetica, grazie all'installazione di un impianto fotovoltaico all'avanguardia realizzato da Serveco.



L'azienda agricola, impegnata nella produzione di olio extravergine d'oliva, uova e prodotti caseari, si è posta l'obiettivo di ridurre la propria dipendenza dai combustibili fossili e abbattere i costi energetici, anche al fine di migliorare la propria immagine aziendale e contribuire alla tutela dell'ambiente.

La soluzione:

Serveco ha progettato e installato **un impianto fotovoltaico da 100 kW**, sfruttando le ampie superfici dei tetti della masseria. La scelta di integrare i moduli fotovoltaici con l'architettura esistente ha permesso di preservare l'estetica del luogo, valorizzando al contempo la sua vocazione agricola.

Risultati ottenuti:

- **Autoconsumo:** l'energia prodotta dall'impianto copre gran parte del fabbisogno energetico della masseria, alimentando le attività agricole, l'illuminazione, la climatizzazione e i macchinari.
- **Riduzione dei costi:** grazie all'autoconsumo e alla vendita dell'energia in eccesso, la Masseria del Duca ha ridotto significativamente i costi delle bollette elettriche, ottenendo un risparmio annuo stimato del 40%.
- **Maggiore sostenibilità:** l'impianto fotovoltaico ha permesso di evitare l'emissione di circa 50 tonnellate di CO₂ all'anno, contribuendo alla lotta al cambiamento climatico e migliorando l'impronta ambientale dell'azienda.
- **Immagine aziendale:** la Masseria del Duca ha rafforzato la propria immagine di azienda sostenibile e innovativa, attirando l'attenzione di consumatori sempre più sensibili alle tematiche ambientali.

Elementi chiave dell'impianto:

- **Ottimizzatori di potenza:** questi dispositivi consentono di massimizzare la produzione di energia anche in condizioni di ombreggiamento parziale, garantendo un rendimento ottimale dell'impianto.
- **Sistema di accumulo da 32 kWh:** l'energia in eccesso, prima di essere immessa in rete, viene immagazzinata in batterie per essere utilizzata nelle ore serali o in caso di picchi di consumo, aumentando l'autosufficienza energetica della masseria.
- **Monitoraggio avanzato:** un sistema di monitoraggio all'avanguardia permette di visualizzare in tempo reale la produzione e il consumo di energia, consentendo all'azienda di ottimizzare la gestione dell'impianto e di pianificare gli interventi di manutenzione.

Un modello replicabile:

L'esperienza della Masseria del Duca dimostra come il Parco Agrisolare possa rappresentare una soluzione vincente per le aziende agricole che desiderano ridurre i costi energetici, migliorare la propria sostenibilità e aumentare la propria competitività sul mercato. Grazie al supporto di Serveco, è possibile progettare e realizzare impianti fotovoltaici su misura, sfruttando al meglio le potenzialità offerte dal sole e contribuendo alla creazione di un futuro più verde per l'agricoltura nonché accedere ai più convenienti incentivi.



Sintesi delle opportunità di finanziamento per energie rinnovabili in agricoltura (e non solo)

Incentivo	Descrizione	Beneficiari	Scadenza	Stato	Dettagli Aggiuntivi
Parco Agrisolare	Finanziamenti a fondo perduto per l'installazione di impianti fotovoltaici su edifici rurali	Imprese agricole	Riapertura bando prevista per settembre/ottobre 2024	In attesa di riapertura	Fino all'80% a fondo perduto e percentuale variabile in base a tipologia di azienda, localizzazione e finalità (autoconsumo o vendita).
Agrivoltaico	Incentivi per la realizzazione di impianti fotovoltaici su terreni con coltivazioni agricole sottostanti	Imprese agricole	2 settembre 2024	Aperto	Finanziamenti fino al 40% per progetti che coniugano produzione energetica e attività agricola.
ZES Unica	Credito d'imposta per investimenti in beni strumentali nuovi nelle Zone Economiche Speciali	Imprese localizzate nella ZES UNICA	12 luglio 2024	Chiuso. Probabile rinnovo il prossimo anno	Agevolazioni fiscali e contributi per investimenti in aree designate, inclusi progetti di energia rinnovabile se affiancati ad interventi di aumento della produzione aziendale.
Transizione 5.0	Credito d'imposta per investimenti in tecnologie 4.0 e sostenibilità	Imprese manifatturiere	In corso di definizione	Decreto in attesa di approvazione, al vaglio della Corte di Conti.	Copre progetti superiori a 40.000€ che utilizzano pannelli fotovoltaici UE con specifiche di efficienza minima. Contributo fino al 45% per progetti con riduzione dei consumi energetici.
Reddito Energetico Nazionale	Impianto fotovoltaico gratuito per famiglie a basso reddito	Famiglie con ISEE inferiore a 15.000 € (30.000€ con 4 figli)	Dalle ore 12.00 del 5 luglio 2024 fino al 31 dicembre 2024	Aperto. Contributi destinati alla Puglia esauriti; probabile integrazione dei fondi.	Programma gestito dal GSE.
Bonus Casa 50% Ristrutturazioni	Detrazione fiscale 50% in 10 anni per interventi di ristrutturazione edilizia, riqualificazione energetica, incluso il fotovoltaico	Proprietari di immobili, locatari, usufruttuari, comodatari, in qualità di persone fisiche. (no imprese)	Fino al 31/12/2024	Attivo	Dal 2025 l'aliquota potrebbe scendere (probabilmente al 36%).

Alcuni dati relativi alle attività svolte nel 2023 da Serveco nel settore del risparmio energetico e delle energie rinnovabili



12.088 MWh
ENERGIA PRODOTTA
DAGLI IMPIANTI
FOTOVOLTAICI
INSTALLATI



96
CANTIERI
EFFICIENTAMENTO
ENERGETICO



9.173 MWh
ENERGIA EOLICA
PRODOTTA

Con il Parco Agrisolare, finanziamenti fino all'80% a fondo perduto, percentuali variabili in base a tipologia di azienda, localizzazione e finalità (autoconsumo o vendita).

Agrisolare e Agrivoltaico: opportunità di transizione energetica per le aziende agricole

Due misure finanziate dal PNRR per efficientare il settore agricolo italiano



L'Italia sta attraversando una fase di profonda transizione energetica e ambientale, in cui il settore agricolo è chiamato a svolgere un ruolo chiave. In questo contesto, il **Parco Agrisolare e l'Agrivoltaico** rappresentano due importanti opportunità, entrambe finanziate dal PNRR, per rendere l'agricoltura italiana più efficiente e sostenibile.

Differenze e Caratteristiche

Nonostante l'obiettivo comune di migliorare l'efficienza del settore agricolo, queste due misure presentano differenze sostanziali.

Parco Agrisolare: autoconsumo diffuso

Il Parco Agrisolare, giunto alla sua terza edizione, offre finanziamenti a fondo perduto fino all'80% per l'installazione di impianti fotovoltaici sui tetti di edifici rurali. L'obiettivo principale è l'autoconsumo dell'energia prodotta, riducendo così i costi energetici delle aziende agricole.

Caratteristiche principali:

- **Impianti fotovoltaici sui tetti:** da 6 kW a 1000 kW di potenza.

- **Autoconsumo obbligatorio:** l'impianto deve essere dimensionato in base ai consumi energetici dell'azienda.
- **Beneficiari:** aziende agricole e zootecniche, sia in forma individuale sia societaria, consorzi e cooperative.
- **Ulteriori interventi ammessi:** rimozione amianto, coibentazione coperture, realizzazione sottotetti areati, sistemi di accumulo e dispositivi per la mobilità elettrica sostenibile.

Agrivoltaico: produzione distribuita

L'**Agrivoltaico** è una misura innovativa che finanzia la realizzazione di impianti fotovoltaici di nuova generazione su terreni agricoli, consentendo la produzione di energia senza compromettere l'attività agricola sottostante.

Caratteristiche principali:

- **Impianti agrivoltaici a terra:** da 6 kW a 1000 kW di potenza (procedura a registro) e oltre 1000 kW di potenza (procedura ad asta / procedure pubbliche competitive).
- **Nessun vincolo di autoconsumo:** l'energia pro-

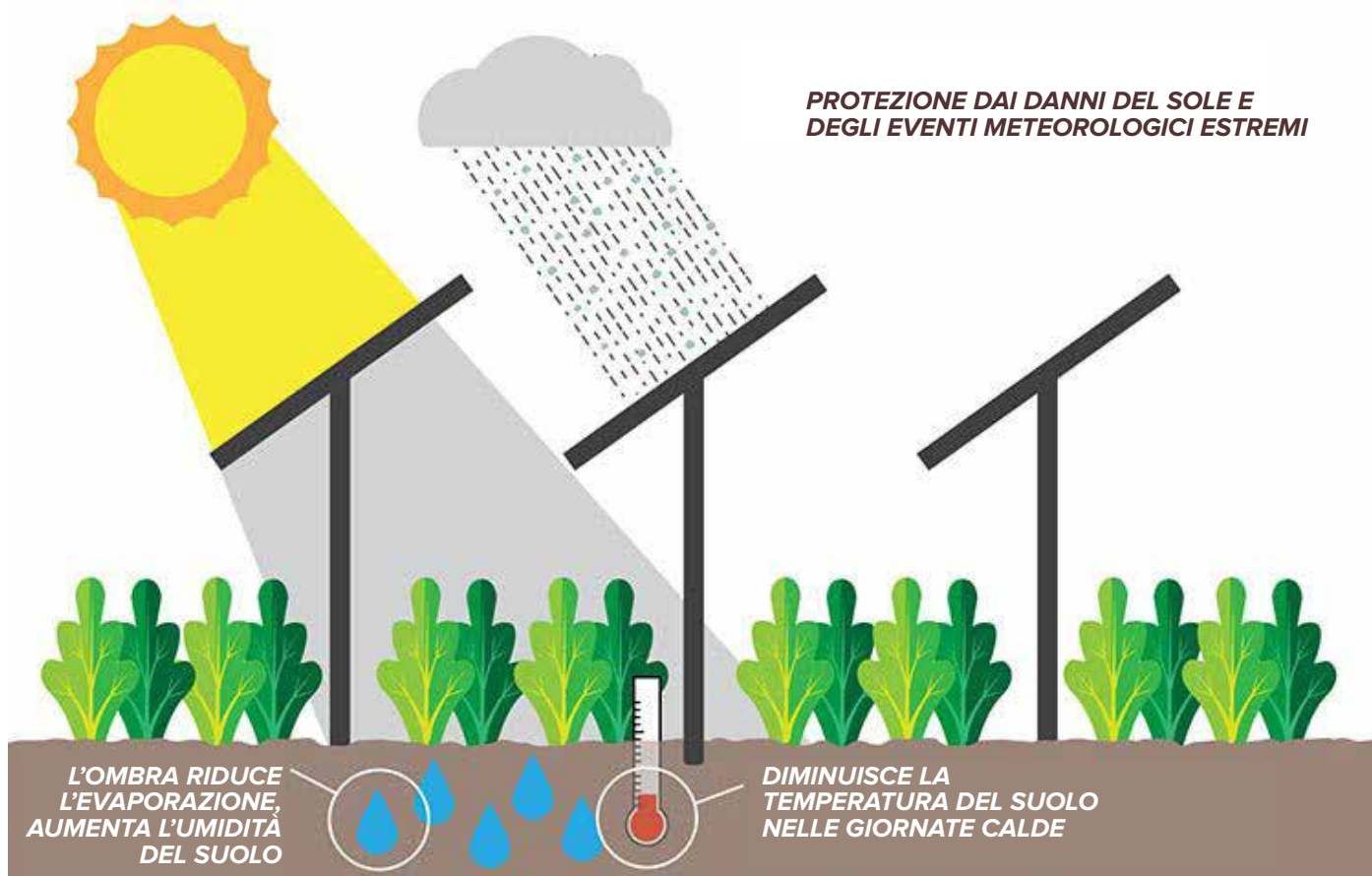
dotta può essere venduta in rete.

- **Beneficiari:** imprese agricole, consorzi, cooperative e associazioni di imprese che includono imprese agricole.
- **Finanziamento:** fondo perduto fino al 40% e tariffa incentivante sull'energia prodotta e immessa in rete.
- **Priorità alle soluzioni agronomiche:** gli impianti devono garantire la continuità della produzione agricola e rispettare specifiche prestazioni energetiche minime.

Un Futuro Sostenibile per l'Agricoltura Italiana

Parco Agrisolare e Agrivoltaico rappresentano due strumenti fondamentali per la transizione energetica del settore agricolo italiano. Scegliere la soluzione più adatta alle proprie esigenze richiede un'attenta valutazione delle caratteristiche di ciascuna misura e delle specificità dell'azienda agricola.

Serveco Energia è a disposizione per fornire consulenza e supporto nella scelta e realizzazione dell'impianto più adatto alle tue esigenze, accompagnandoti in ogni fase del processo, dalla progettazione alla richiesta di incentivi. **Contattaci per maggiori informazioni e scopri come rendere la tua azienda agricola più sostenibile ed efficiente.**



Funzionamento sistema Agrivoltaico

Bonifiche da amianto e riqualificazione energetica

Nell'ambito dei finanziamenti come il Parco Agrisolare, che includono anche la rimozione delle coperture in amianto, Serveco offre soluzioni complete per la bonifica e riqualificazione energetica degli edifici.





Grazie a un'attenta analisi e valutazione dello stato dell'area contaminata, Serveco si occupa di tutte le fasi della bonifica utilizzando le migliori tecnologie disponibili, garantendo sostenibilità ambientale ed economica.

I nostri servizi includono:

- **Analisi e valutazione dello stato dell'area contaminata:** effettuiamo un'accurata analisi per individuare la presenza di amianto e valutare l'entità della contaminazione.
- **Bonifica di materiali e manufatti contenenti amianto:** interveniamo su coperture, tubazioni, serbatoi e altri manufatti contenenti amianto, rimuovendo il materiale in modo sicuro e nel rispetto delle normative.
- **Monitoraggi ambientali:** effettuiamo monitoraggi costanti per verificare l'assenza di fibre di amianto aerodisperse e garantire la sicurezza dell'ambiente circostante.
- **Trasporto e smaltimento dei rifiuti:** gestiamo il trasporto e lo smaltimento dei rifiuti contenenti amianto in conformità alle normative vigenti, garantendo la massima tutela dell'ambiente.

Valorizza la tua azienda agricola: bonifica e efficientamento energetico

La bonifica dell'amianto non solo elimina un rischio per la salute e l'ambiente, ma rappresenta anche un'opportunità per migliorare l'efficienza energetica dell'azienda agricola. Sostituendo le vecchie coperture in amianto con materiali isolanti di ultima generazione, è possibile ridurre i consumi energetici e migliorare il comfort termico degli edifici.

Inoltre, la bonifica dell'amianto può essere integrata con l'installazione di impianti fotovoltaici, **sfruttando gli incentivi del Parco Agrisolare**, che coprono anche i costi di rimozione del materiale pericoloso.

Scegli Serveco per una bonifica sicura e professionale e per valorizzare la tua azienda agricola con soluzioni innovative e sostenibili.



L'importanza della gestione dei rifiuti: riduzione dei costi, conformità normativa, economia circolare.

Una gestione efficiente dei rifiuti rappresenta un pilastro fondamentale per la sostenibilità e la redditività delle aziende agricole. Adottare pratiche virtuose in questo ambito non solo permette di ridurre i costi operativi, ma anche di garantire la conformità alle normative ambientali sempre più stringenti e di contribuire alla transizione verso un'economia circolare.



GESTIONE DEI RIFIUTI E RIDUZIONE DEI COSTI

- **Minimizzazione dei costi di smaltimento:** una corretta gestione dei rifiuti, che prevede la riduzione alla fonte, il riutilizzo e il riciclo, permette di diminuire la quantità di rifiuti da smaltire, con conseguente risparmio sui costi di trasporto e conferimento in discarica.
- **Recupero di risorse:** il compostaggio dei rifiuti organici, ad esempio, consente di produrre fertilizzante naturale per i terreni agricoli, riducendo la necessità di acquistare prodotti chimici.
- **Valorizzazione energetica:** la produzione di biogas/biometano dai reflui zootecnici e dai residui colturali permette di generare energia elettrica e termica, riducendo la dipendenza da fonti energetiche esterne.

CONFORMITÀ NORMATIVA

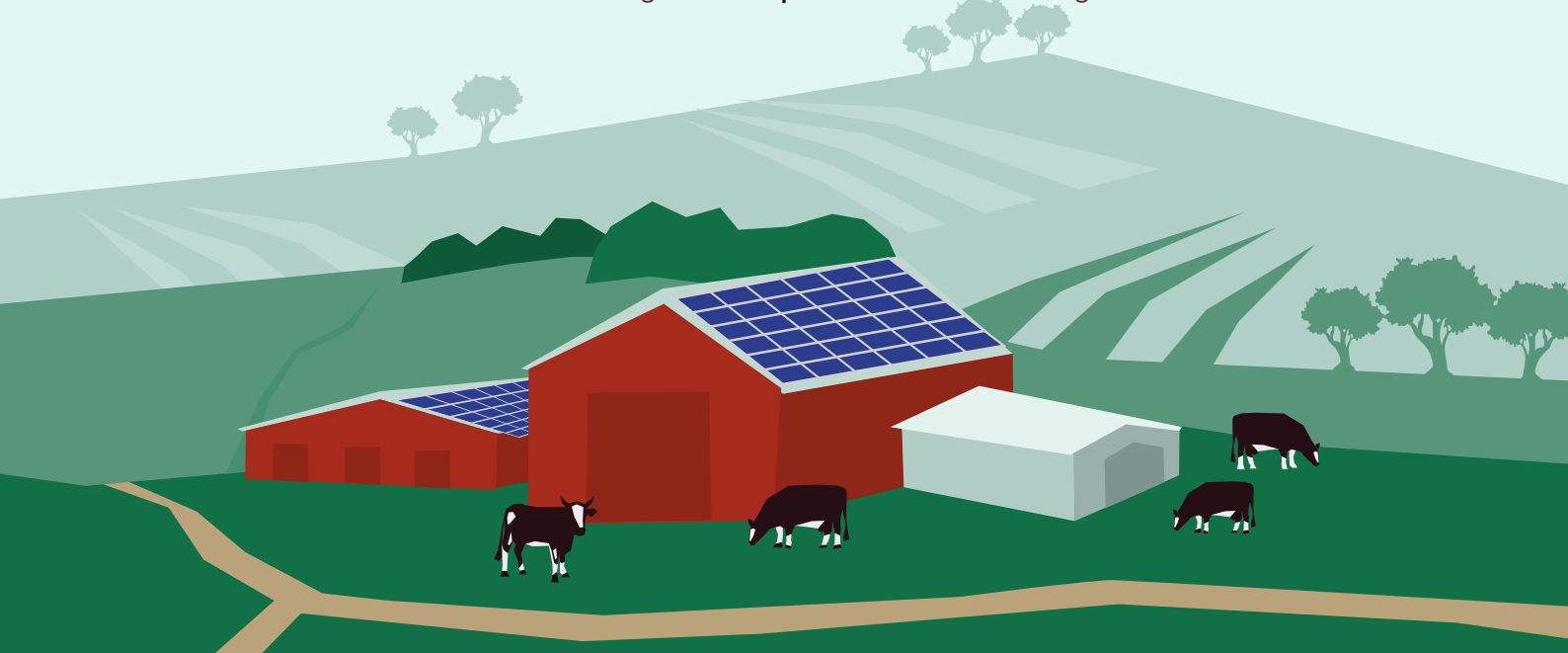
- **Rispetto delle leggi ambientali:** la normativa italiana e europea in materia di rifiuti è sempre più rigorosa e prevede sanzioni per le aziende che non si adeguano. Una corretta gestione dei rifiuti evita il rischio di incorrere in sanzioni e garanti-

sce la conformità legale dell'azienda agricola.

- **Tutela dell'ambiente e della salute:** lo smaltimento corretto dei rifiuti agricoli, in particolare di quelli pericolosi come i fitofarmaci, previene l'inquinamento del suolo, dell'acqua e dell'aria, proteggendo la salute delle persone e dell'ecosistema.

ECONOMIA CIRCOLARE

- **Chiusura del ciclo dei rifiuti:** l'economia circolare promuove il riutilizzo, la riparazione e il riciclo dei materiali, riducendo al minimo la produzione di rifiuti e massimizzando il valore delle risorse.
- **Creazione di nuove opportunità di business:** la valorizzazione dei rifiuti agricoli può generare nuove attività economiche, come la produzione di compost, biogas/biometano o biomateriali, contribuendo a diversificare le fonti di reddito dell'azienda.
- **Contributo alla sostenibilità ambientale:** l'adozione di un modello di economia circolare riduce l'impatto ambientale dell'agricoltura, promuovendo l'uso efficiente delle risorse e la riduzione delle emissioni di gas serra.



La gestione dei rifiuti in agricoltura: una sfida in continua evoluzione

Il panorama normativo in materia di rifiuti agricoli è in costante evoluzione, rendendo sempre più complesso per le aziende agricole rimanere aggiornate e rispettare tutti gli obblighi di legge. Questa complessità, unita alla crescente attenzione degli enti di controllo verso il settore, aumenta il rischio di incorrere in sanzioni per eventuali difformità nella gestione dei rifiuti.



Vuoi gestire correttamente i rifiuti prodotti dalla tua attività agricola, evitando sanzioni e rimanendo sempre aggiornato sulle normative ambientali?

SERVECO OFFRE UN SERVIZIO COMPLETO E PERSONALIZZATO PER LA GESTIONE DEI TUOI RIFIUTI SPECIALI

Consulenza ambientale dedicata:

- **Classificazione e caratterizzazione dei rifiuti:** i nostri esperti ti affiancano nell'identificare e classificare correttamente i rifiuti prodotti dalla tua attività, garantendo la corretta gestione di ogni tipologia.
- **Predisposizione del deposito temporaneo:** ti aiutiamo a organizzare il deposito temporaneo dei rifiuti nel rispetto delle normative vigenti, ottimizzando gli spazi e garantendo la sicurezza.
- **Movimentazione dei rifiuti:** gestiamo la movimentazione delle diverse tipologie di rifiuti, dal ritiro presso la tua azienda al trasporto verso gli impianti di trattamento autorizzati.

Trasporto:

- **Mezzi iscritti all'Albo Gestori Ambientali:** Disponiamo di una flotta di mezzi autorizzati per il trasporto di rifiuti speciali, garantendo il rispetto delle norme di sicurezza e ambientali.
- **Operatori professionali:** I nostri operatori sono qualificati e formati per gestire in modo sicuro ed efficiente il trasporto dei tuoi rifiuti.

Stoccaggio rifiuti speciali:

- **Deposito autorizzato:** mettiamo a disposizione un deposito autorizzato per lo stoccaggio temporaneo di rifiuti pericolosi e non pericolosi, garantendo la massima sicurezza e il rispetto delle normative.

La gestione dei rifiuti speciali richiede il supporto di persone speciali!

Affidati all'esperienza e alla professionalità di Serveco per una gestione completa e senza pensieri dei tuoi rifiuti speciali. Contattaci per una consulenza personalizzata e scopri come possiamo aiutarti a rendere la tua azienda agricola più sostenibile e rispettosa dell'ambiente.



**PER MAGGIORI
INFORMAZIONI
SULLA GESTIONE
OTTIMALE DEI RIFIUTI
NELLA TUA AZIENDA
AGRICOLA
SCANSIAMO E
VAI ALLA SEZIONE
DEDICATA DEL SITO
SERVECO**

La proposta di Serveco: soluzioni chiavi in mano per l'energia rinnovabile in agricoltura

Energia solare senza rischi: Serveco ti accompagna dalla progettazione alla realizzazione del tuo impianto fotovoltaico, senza costi se la domanda di finanziamento non dovesse essere approvata.



Per partecipare al bando e ottenere finanziamenti per l'installazione di impianti fotovoltaici, è necessario seguire due passaggi fondamentali:

- Predisporre un progetto dettagliato.
- Presentare l'istanza telematicamente, rispettando la formula del "clickday".

Queste attività richiedono competenza e professionalità e comportano costi. È comprensibile che i professionisti vogliano essere retribuiti per la redazione del progetto, indipendentemente dal fatto che l'impresa riesca o meno a realizzare l'impianto fotovoltaico. Tale rischio deve essere assunto dall'impresa e non dal progettista.

Molti imprenditori, oltre a non avere le competenze tecniche necessarie, devono affrontare le sfide quotidiane della gestione aziendale. Questo può portarli a trascurare o a non credere sufficientemente nelle opportunità offerte dai bandi, preferendo non investire in un progetto incerto.

Per rispondere a queste perplessità, SERVECO ha sviluppato una **proposta "chiavi in mano potenziata"** che include:

ta" che include:

- **Sopralluogo tecnico e studio di fattibilità:** valutiamo il potenziale energetico della tua azienda e le soluzioni più adatte alle tue esigenze.
- **Preventivo/contratto dettagliato:** ti forniamo un preventivo trasparente e un contratto che definisce chiaramente i termini dell'accordo.
- **Progettazione e presentazione della domanda:** ci occupiamo di redigere il progetto dell'impianto e di presentare la domanda di finanziamento al GSE, senza alcun costo iniziale per te.
- **Gestione delle pratiche autorizzative:** seguiamo l'iter burocratico per ottenere tutte le autorizzazioni necessarie, come la CILA e l'autorizzazione paesaggistica.
- **Richiesta di connessione alla rete elettrica:** ci occupiamo della domanda di connessione a E-Distribuzione.
- **Realizzazione dell'impianto:** installiamo l'impianto fotovoltaico e le eventuali opere accessorie, garantendo la massima qualità e sicurezza.
- **Connessione alla rete e ottenimento licenza:** gestiamo le pratiche per la connessione dell'impianto alla rete elettrica e l'ottenimento dell'even-

tuale licenza di “officina elettrica”.

- **Rendicontazione delle spese:** ci occupiamo della rendicontazione delle spese sostenute sul portale del GSE.

Il termine “**potenziata**” si riferisce all’impegno di SERVECO di occuparsi gratuitamente della progettazione e della presentazione della domanda di finanziamento. Dopo il sopralluogo, redigeremo un preventivo dettagliato per la realizzazione dell’impianto fotovoltaico. Una volta accettato il preventivo e firmato il contratto, SERVECO procederà con la redazione del progetto e la presentazione dell’istanza al GSE.

Dopo la presentazione della domanda di finanziamento, si possono verificare diverse situazioni:

- 1. Domanda ammessa e impianto realizzato con Serveco:** In questo caso, il cliente pagherà a Serveco l’intero importo concordato nel contratto, che include progettazione, installazione e tutte le attività previste dalla soluzione “chiavi in mano potenziata”.
- 2. Domanda ammessa, ma impianto non realizzato o realizzato con altra impresa:** Serveco emetterà una fattura per coprire i costi sostenuti per la progettazione e la presentazione della domanda, come specificato nel preventivo iniziale.
- 3. Domanda non ammessa:** In questo caso, il cliente non dovrà sostenere alcun costo.

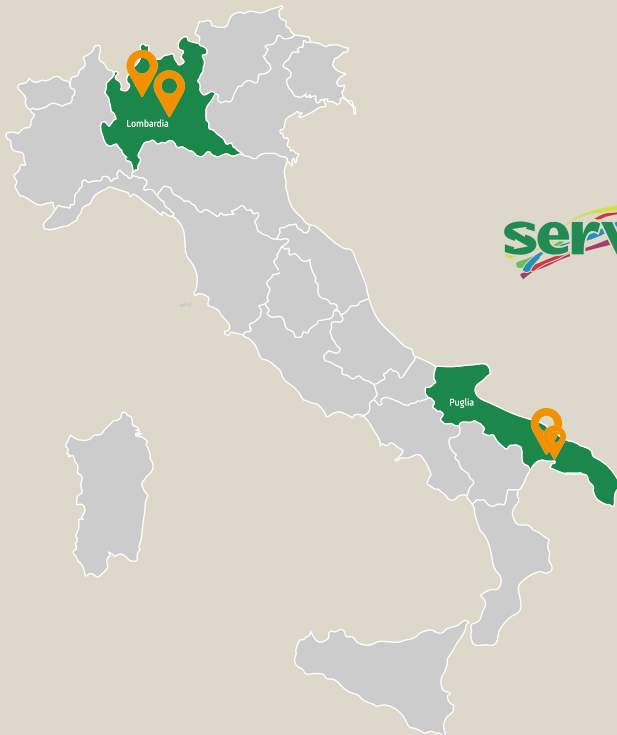
La nostra proposta è pensata per offrire ai clienti la massima tranquillità e trasparenza:

- **Zero rischi:** non dovrai pagare nulla se la tua domanda di finanziamento non fosse approvata.
- **Competenza e professionalità:** potrai contare sull’esperienza e la competenza di Serveco per massimizzare le possibilità di successo della tua domanda.
- **Flessibilità:** sarai libero di decidere se procedere con la realizzazione dell’impianto solo dopo aver ottenuto il finanziamento.

Esperienza e successo:

Serveco vanta un’esperienza consolidata nel settore delle energie rinnovabili e ha ottenuto l’ammissione al finanziamento per tutte le domande presentate nelle precedenti edizioni del bando Agrisolare. **La Masseria del Duca** è solo un esempio dei tanti progetti di successo realizzati grazie alla nostra competenza e professionalità.





Dal 1987
al servizio dell'ambiente

SERVECO SRL

Sede legale e amministrativa

Zona PIP - Viale delle Imprese, 3
74020 MONTEMESOLA (TA)

Tel +39 099 567 11 11

Sede operativa

Via Tanaro, 13/A
20017 RHO (MI)

Tel +39 02 2513 8915

Sede operativa

Via Gallarate, 50
21045 GAZZADA SCHIANNO (VA)

Tel +39 0332 974 779

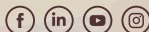
Sede Impianto

Z.I. Specchia Tarantina
S.P. per Villa Castelli
74015 MARTINA FRANCA (TA)

Tel +39 080 483 79 81

email: serveco@serveco.it - P. IVA: IT00788970739

Ci trovi anche su



Visita il nostro sito

” *L'ambiente ha bisogno di qualcuno che vi si dedichi quotidianamente. Noi lo facciamo dal 1987.*

Member of CISQ Federation



Dasa-Rägister

UNI CEI 11352:2014
IES-0317-01

Serveco è una Energy Service Company (E.S.Co.) con Certificazione UNI CEI 11352 rilasciata da DASA-RÄGISTER Spa e con in organico due esperti in gestione dell'energia (EGE) certificati UNI-CEI 11339.



Scansiona il QR Code
per vedere il nostro
CODICE ETICO



Scansiona il QR Code
per vedere il nostro
MODELLO DI
ORGANIZZAZIONE E
GESTIONE D.LGS. 231/2001